

Załącznik nr 1 do Uchwały Nr

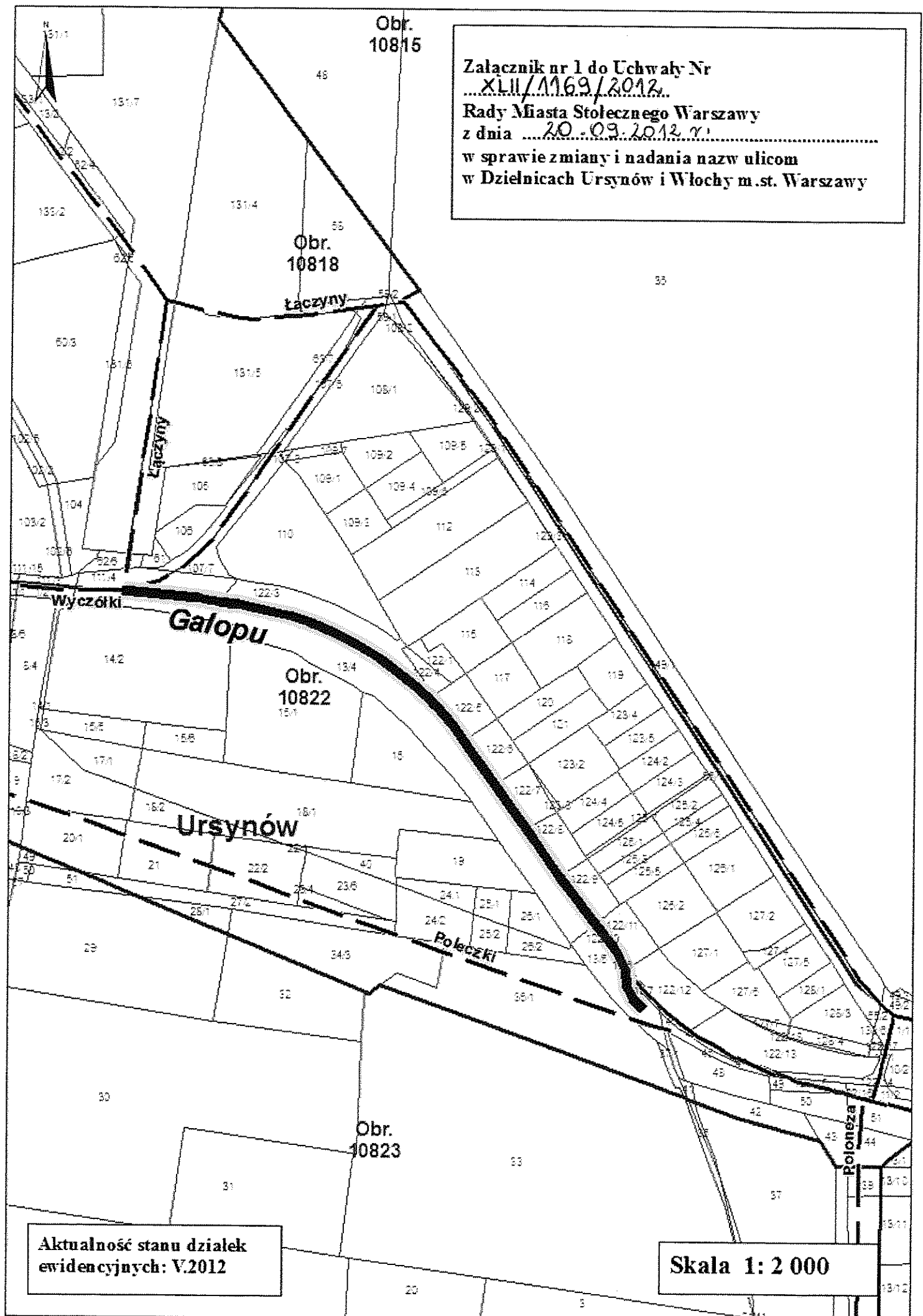
XLII/1169/2012

Rady Miasta Stołecznego Warszawy

z dnia 20.09.2012 r.

w sprawie zmiany i nadania nazw ulicom

w Dzielnicach Ursynów i Włochy m.st. Warszawy



Aktualność stanu działek
ewidencyjnych: V.2012

Skala 1: 2 000

Załącznik nr 2 do Uchwały Nr

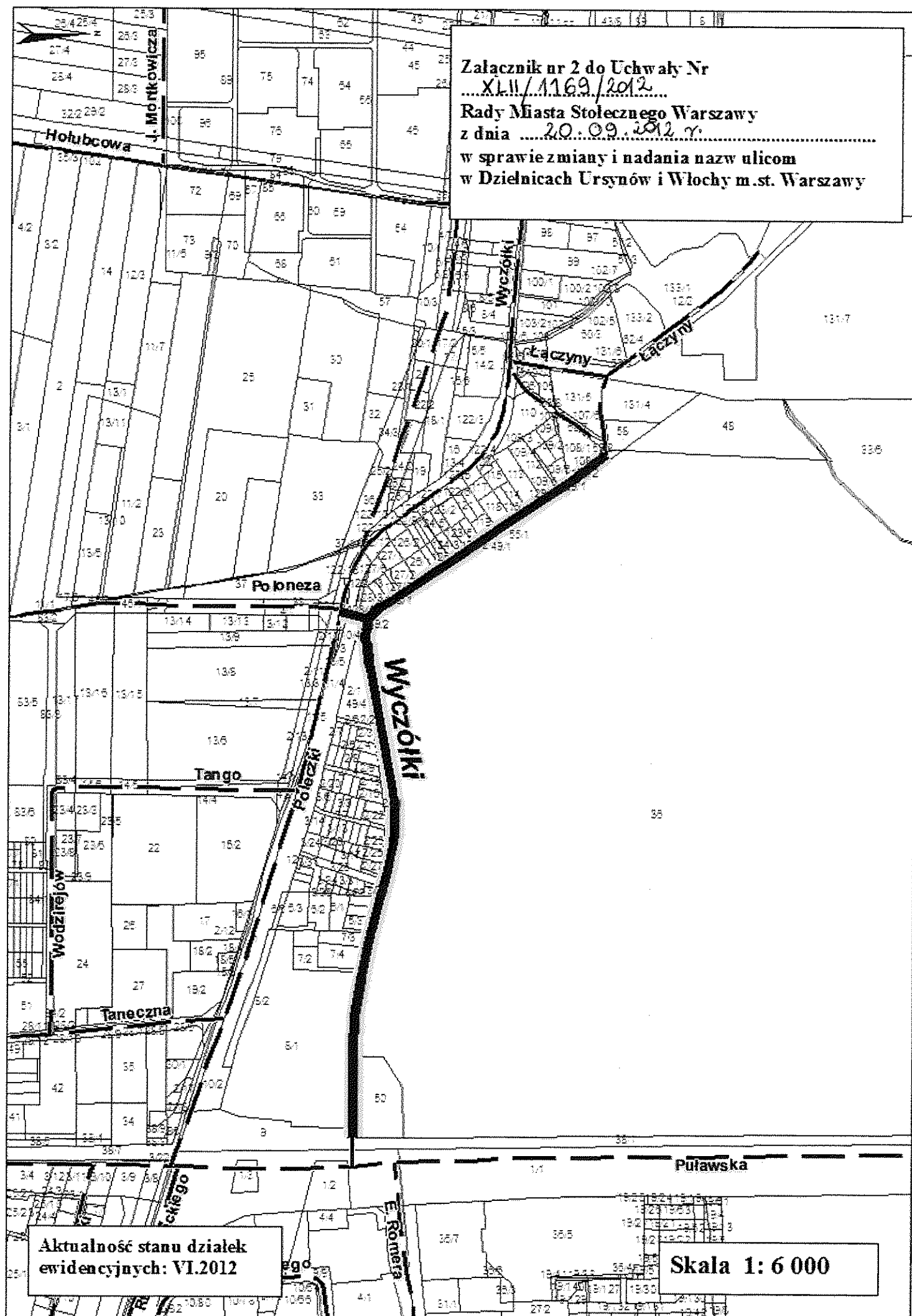
XLII/1169/2012

Rady Miasta Stołecznego Warszawy

z dnia 20.09.2012 r.

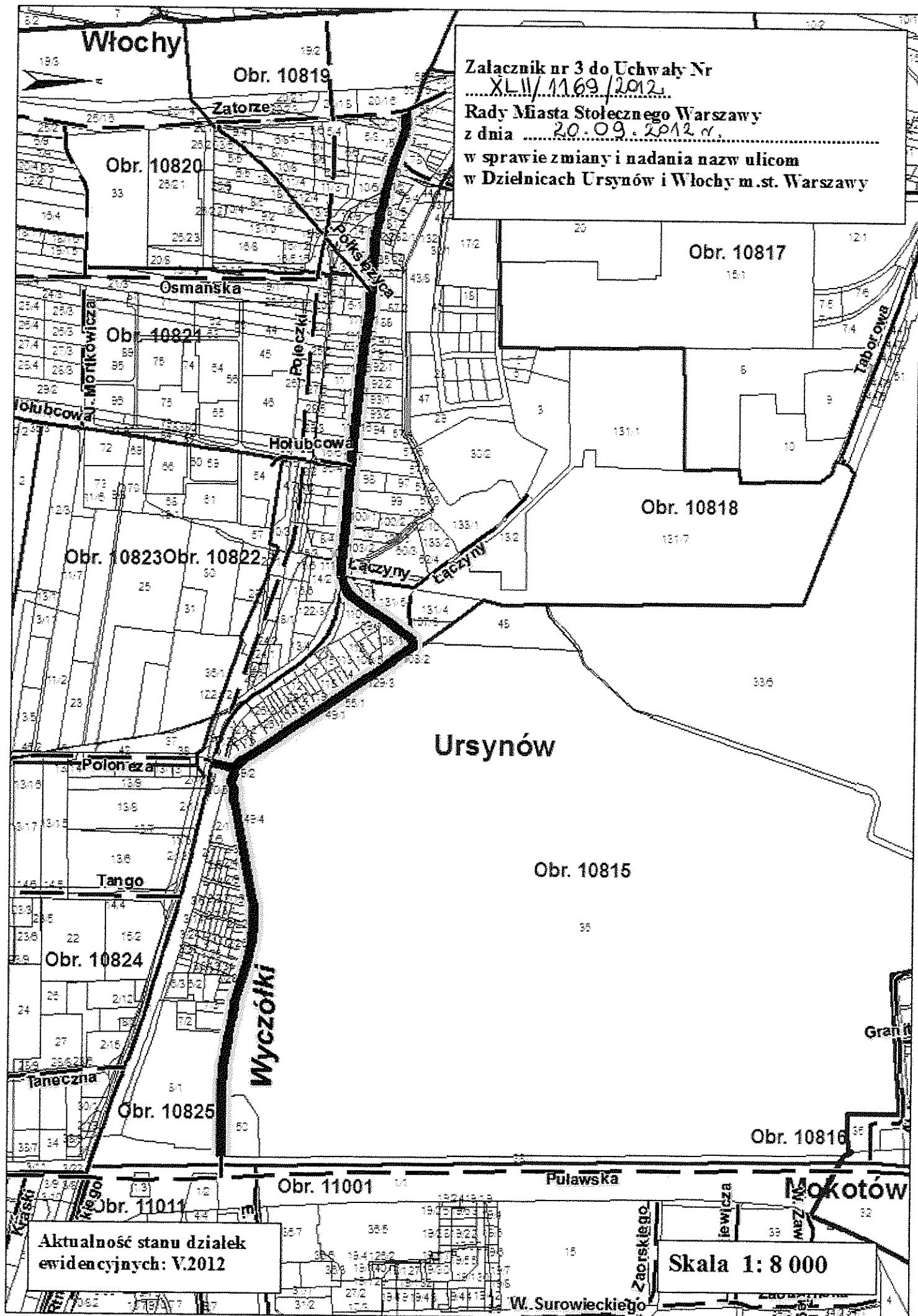
w sprawie zmiany i nadania nazw ulicom

w Dzielnicach Ursynów i Włochy m.st. Warszawy



Aktualność stanu działek
ewidencyjnych: VI.2012

Skala 1: 6 000





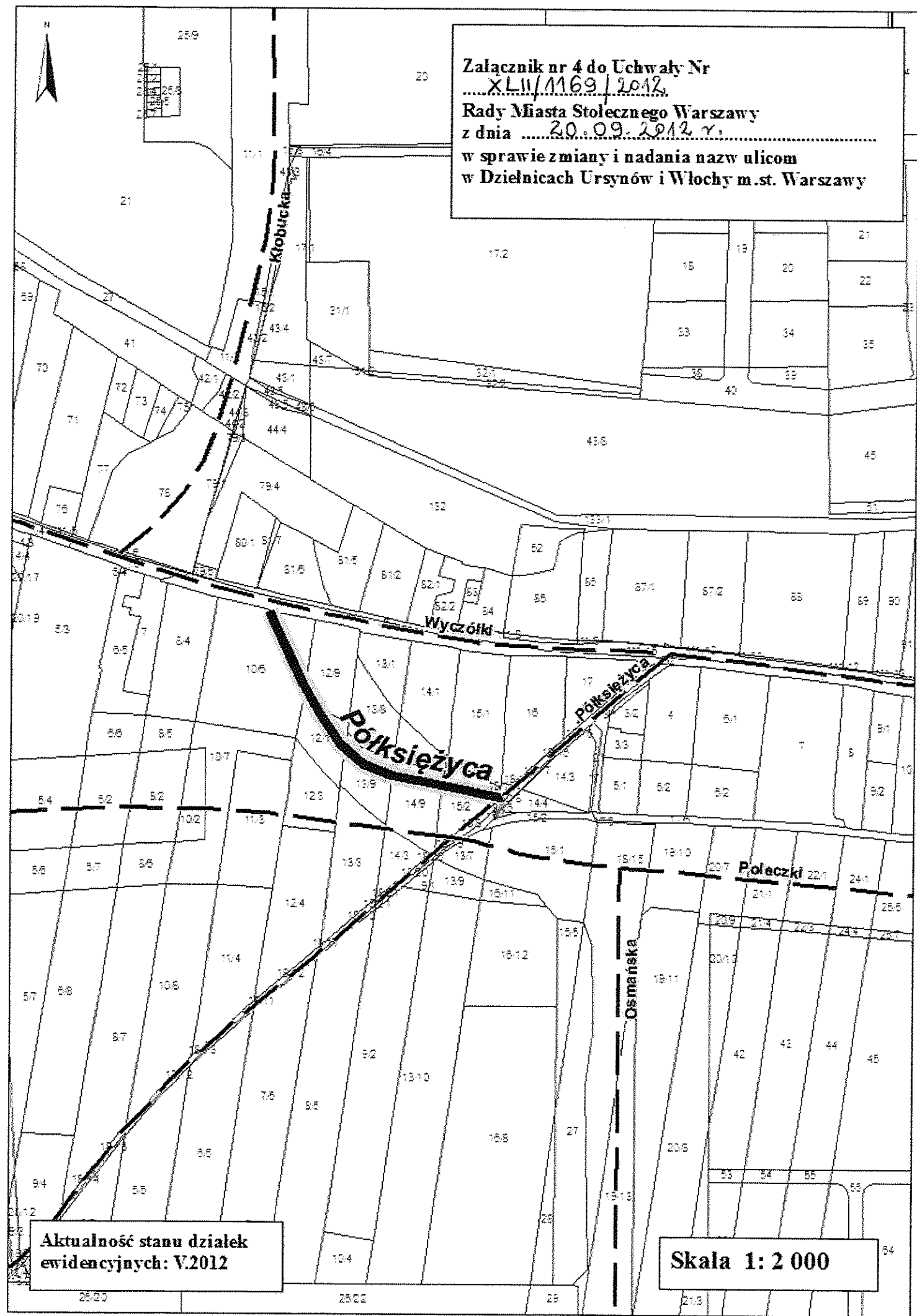
Załącznik nr 4 do Uchwały Nr

.....XLII/1169/2012

Rady Miasta Stołecznego Warszawy

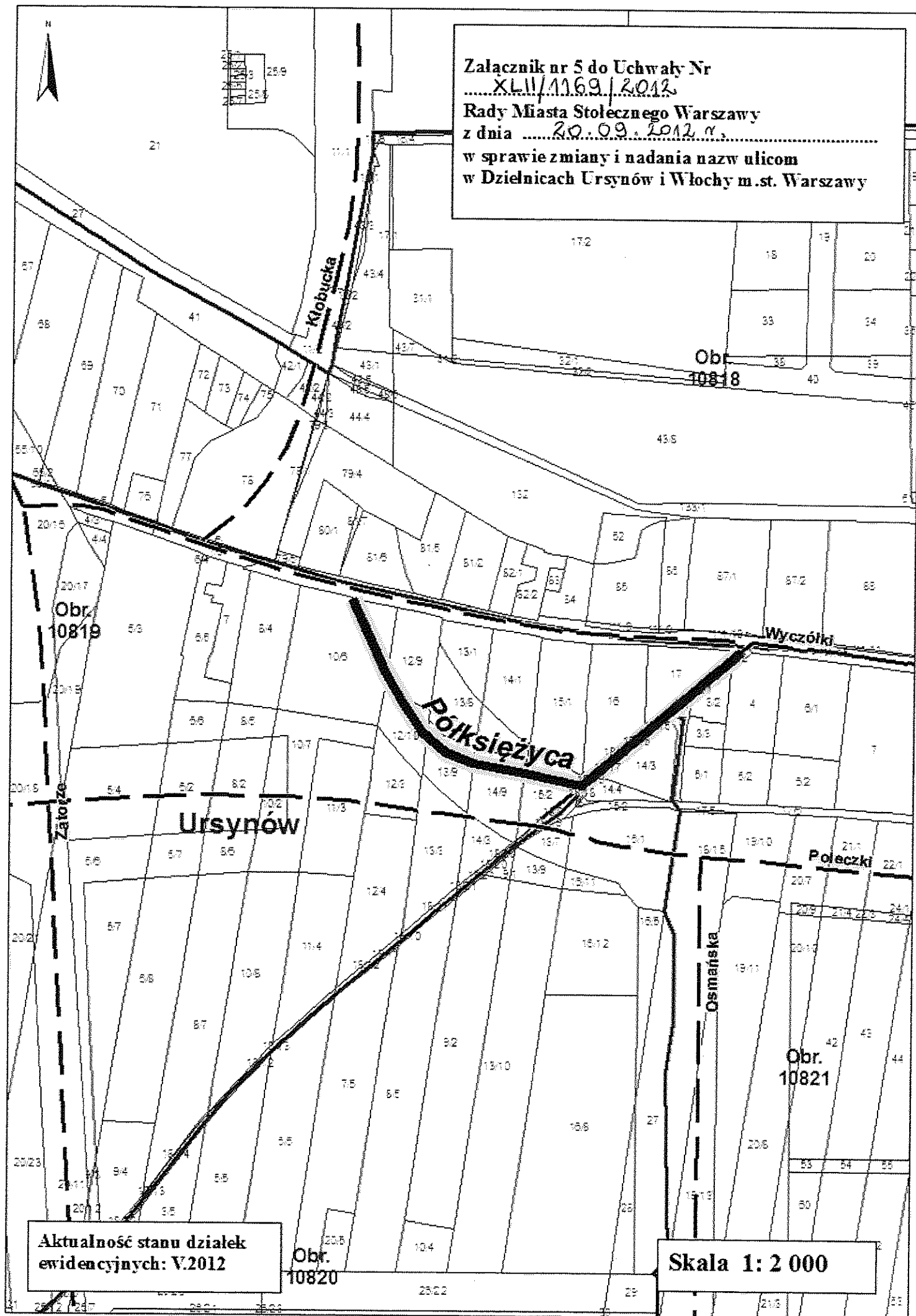
z dnia20.09.2012 r.

w sprawie zmiany i nadania nazw ulicom
w Dzielnicach Ursynów i Włochy m.st. Warszawy



Aktualność stanu działek
ewidencyjnych: V.2012

Skala 1: 2 000



Załącznik nr 6 do Uchwały Nr

XLII/1169/2012

Rady Miasta Stołecznego Warszawy

z dnia 20.09.2012 r.

w sprawie zmiany i nadania nazw ulicom

w Dzielnicach Ursynów i Włochy m.st. Warszawy

Włochy
Obr. 20617

Wirazowa

Obr. 20811

Poleczki

Obr. 10819

Zatorze

Obr. 10817

Nowy Służewiec

Obr. 10820

Ursynów

Osmańska

Obr. 10818

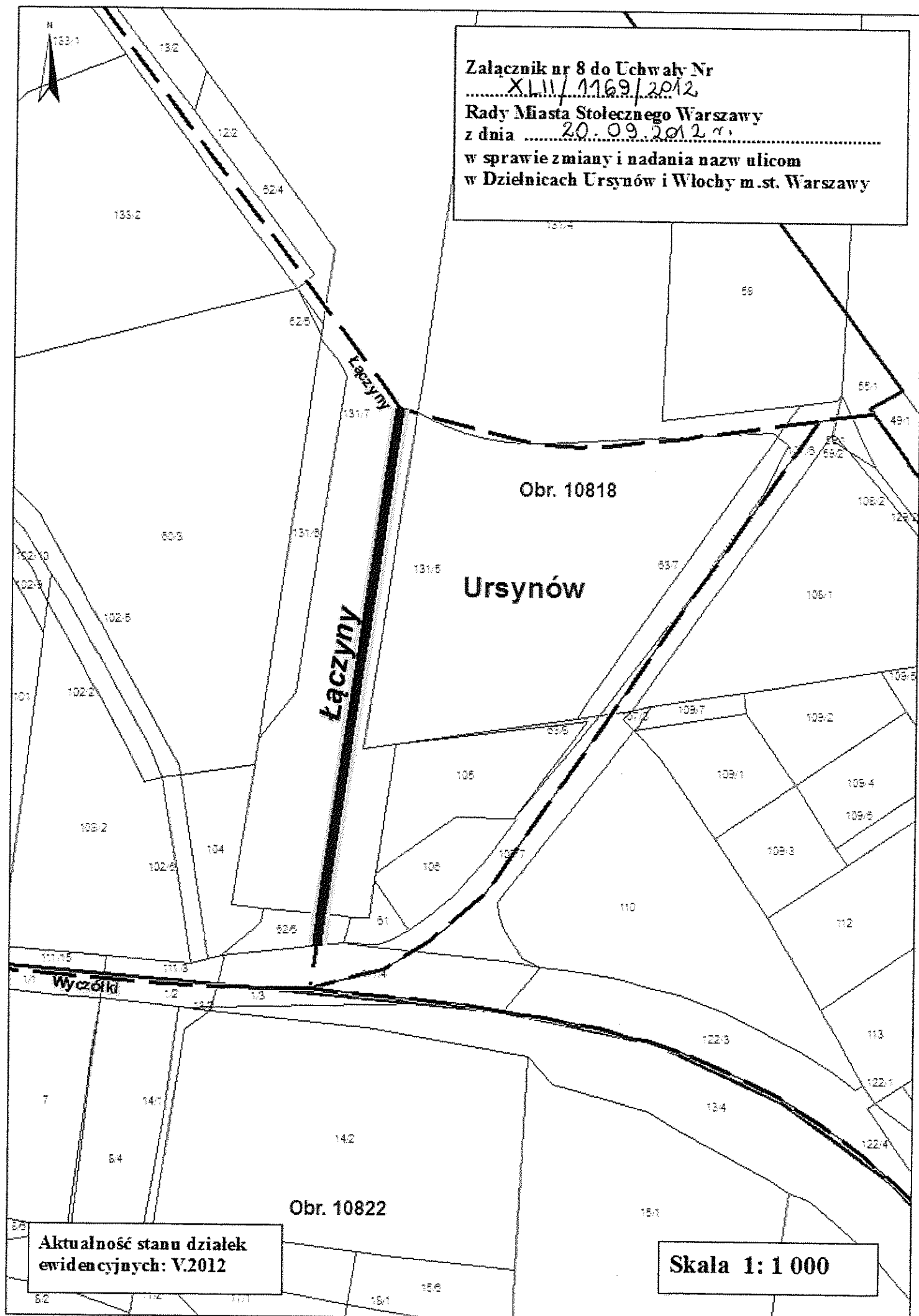
Obr. 10821

Aktualność stanu działek
ewidencyjnych: V.2012

Skala 1: 4 000

w Dzielnicach Ursynów i Włochy m.st. Warszawy

Skala 1: 9 000



Załącznik nr 8 do Uchwały Nr

XLII/1169/2012

Rady Miasta Stołecznego Warszawy

z dnia 20.09.2012 r.

w sprawie zmiany i nadania nazw ulicom

w Dzielnicach Ursynów i Włochy m.st. Warszawy

Obr. 10818

Ursynów

Łączyny

Obr. 10822

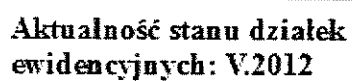
Aktualność stanu działek
ewidencyjnych: V.2012

Skala 1:1 000

XLII / 1169 / 2012

z dnia 20.09.2024 r.

w Dzielnicach Ursynów i Włochy m.st. Warszawy

**Skala 1: 2 000**